



СРАВНЕНИЕ СТОИМОСТИ VIPAK® coroSERVICES™ (УСЛУГ) В ЗАВИСИМОСТИ ОТ СБОРКИ ПРИБОРА В ПОЛЕВЫХ УСЛОВИЯХ

coroservices
an O'BRIEN company

- Конструкция, сдаваемая «под ключ», покупка, установка и гарантия на средства обеспечения прибора и подготовку к зимней эксплуатации
- Проверенные технические решения в отношении специальных требований промышленности
- Значительная экономия средств, кон солидация профессиональных усилий и логистика выбора оптимальных технологических средств
- Улучшение надежности ситемы и уменьшение зависимости обслуживания от сборки в полевых условиях
- Сведение к минимуму переменных полевых условий, потерянного времени и денежных средств
- Заказ на единичную покупку и ответственность.

**Экономьте деньги и время на рабочей площадке,
пользуясь услугами Корпорации O'Brien**

ПОКУПАЙ НАПРЯМУЮ:

Избегайте ненужных наценок материала на компонентах подготовки к условиям зимней эксплуатации, которые подрядчики покупают у дистрибьюторов.

КОНСОЛИДИРУЙТЕ УСИЛИЯ РАБОЧЕЙ СИЛЫ:

Избегайте дорогостоящих функций использования многочисленных специальностей и дублирования, подобно возведению строительных лесов, а также специальностей по механической и электрической частям, прибору и его изоляции. Для всех циклов прибора и анализатора O'Brien предлагает общее решение подготовки к условиям зимней эксплуатации.

ОБЪЕДИНЯЙТЕ ВЕТВИ ТРУБОПРОВОДА:

В Трасерак® многочисленные трубы объединены в один предварительно изолированный и предварительно маркированный пучок, исключая при этом пути утечки, связанные с трубой и фитингами или связками (ветками) труб.

ИЗМЕРИТЕЛЬНАЯ АППАРАТУРА, СМОНТИРОВАННАЯ НА ЗАВОДЕ; КОРПУС ГОТОВ К МОНТАЖУ И ПРОКЛАДКЕ ПРОВОДОВ:

O'Brien coroSERVICES™ исключает необходимость в использовании очень дорогостоящего и запутанного процесса подготовки полевого прибора к условиям эксплуатации в зимних условиях. Жесткие корпуса исключают возможность неправильно примененных или потерянных защитных покрытий и примерзания.

10 ЛЕТНЯЯ ГАРАНТИЯ НА КОРПУСА, ПОСТАВЛЯЕМЫЕ КОРПОРАЦИЕЙ O'BRIEN*:

O'Brien обеспечивает вас наилучшей практикой подготовки прибора к зимней эксплуатации и самую последовательную технологию в отношении всей установки, поддерживаемую исчерпывающей гарантией.

* Проконсультируйтесь на заводе

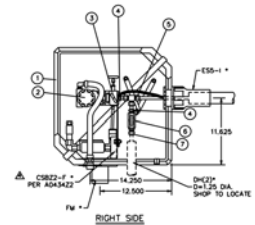
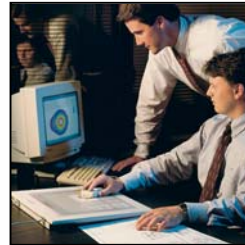


Корпорация O'Brien

Инженерно-Конструкторские Услуги

Анализ P&ID
Проверка соединений прибора с системами трубопроводов
AutoCad чертежи в масштабе 3
Накладная на материалы
Инструкции по установке

Экономия трудовых Ресурсов на корпус



2 часа

Предварительная сборка кронштейнов и держателей

Кронштейны для нагревателя
Кронштейны для прибора
Комплекты для подключения питания
Монтажные отверстия
Наружные плиты



2 часа

Прибор/Система трубопроводов Утверждение

Получение
Осмотр
Проверка
Технологическая подготовка производства



.75 часов

Предварительная Электропроводка и Сборка

Монтаж прибора
Трубный монтаж
Сборка продувочного клапана
Установка фитингов технологических труб
Комплект электропроводки прибора
Электропроводка нагревателя
Распределительная коробка нагревателя
Проникающие отверстия
Уплотнения с тепловой усадкой и герметизирующие прокладки



3 часа

Общая экономия времени на корпус

7,75 часов

Объединенная почасовая расценка

\$75.00

Общая экономия на корпус

\$581.25

Возможность изменения спецификаций без предупреждения.